

DOSSIER DE PRESSE 2026



LA COOPÉRATIVE
WELCOOP

Sommaire

- P03** La Coopérative Welcoop, une santé d'avance
- P04** La Coopérative Welcoop, un acteur clé de l'écosystème de santé
- P05** Un modèle coopératif unique au service de l'efficacité du système de santé
- P06** Le plan antichute, un exemple de contribution citoyenne
- P07** 3 questions à... Jean-Pierre Dosdat, Président du Conseil de Surveillance
- P08** 3 questions à... Dominique Pautrat, Président du Directoire
- P10** Une action transversale au service des pharmaciens, de tous les professionnels de santé et des patients
- P11** Les métiers de La Coopérative Welcoop
- P12** **Equasens** — Numérique en santé
- P13** **D Medica** — Prestataire de santé
- P14** **Wellpharma** — Groupement de pharmacies
- P15** **Welcoop Logistique** — Plateforme logistique
- P16** **Laboratoire Cristers** — Médicaments génériques
- P17** **Laboratoire Marque Verte** — Dispositifs médicaux et parapharmacie
- P18** **Pharma Lab** — Import-export de produits
- P19** **Pharm'Access** — Transactions et Conseils

La Coopérative Welcoop, une santé d'avance

Coopérative de pharmaciens fondée en 1935 à Nancy, La Coopérative Welcoop est aujourd'hui un acteur majeur de la santé en France : **438 M€** de chiffre d'affaires en 2025, **2 000 collaborateurs**, plus de **4 000 pharmaciens** coopérateurs.

Elle s'appuie sur un écosystème structuré autour de 8 métiers et filiales complémentaires couvrant un spectre unique : **logiciels de santé** (Equasens, coté en bourse), **médicaments génériques** (Laboratoire Cristers), **dispositifs médicaux et produits de parapharmacie** (Laboratoire Marque Verte), **prestataire de santé** (D Medica), **groupement de pharmacies** (Wellpharma), **plateforme logistique** (Welcoop Logistique), **import-export de médicaments, dispositifs médicaux & produits de santé** (Pharma Lab), **transactions et conseils** (Pharm'Access).

La Coopérative Welcoop inscrit son action dans une logique de santé publique en mobilisant l'ensemble de son écosystème au bénéfice des patients.

Cette singularité qui consiste à déployer des solutions de bout en bout — prévention et détection de patients à risque, produits de santé et coordination interprofessionnelle — positionne La Coopérative Welcoop comme acteur unique dans le secteur.

Au fil de ses 90 ans d'histoire, **La Coopérative Welcoop est devenue un groupe coopératif industriel et de services en santé.**

La Coopérative Welcoop, un acteur clé de l'écosystème de santé

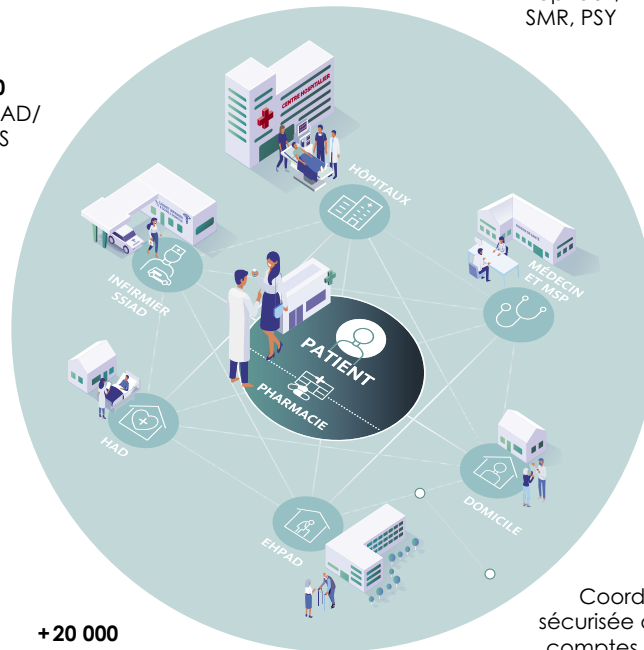
► L'EXPERTISE DU TERRAIN AU SERVICE DE L'INNOVATION EN SANTÉ

Historiquement centrée sur l'officine, La Coopérative Welcoop embrasse aujourd'hui une approche globale de la santé, en proposant des outils et des services innovants pour soutenir les professionnels de santé dans leur exercice quotidien, qu'ils interviennent en ville ou au sein des établissements sanitaires et médico-sociaux.

Grâce à la diversité de ses métiers et à son modèle d'affaires coopératif, La Coopérative Welcoop dispose d'une lecture rare du système de santé « en vie réelle », au plus près des usages, des parcours et des besoins du terrain. Cette vision de long terme fonde son ambition : **contribuer à des solutions innovantes et durables pour répondre aux enjeux du système de santé.**

+780
HAD/SSIAD/
CLICS

+300
Hôpitaux,
SMR, PSY



+13 000 libéraux
de santé : médecins,
infirmiers,
kinésithérapeutes...

+20 000
pharmacies

+3 600
EHPAD

Coordination
sécurisée de **+52 000**
comptes utilisateurs
professionnels de
santé



Souveraineté
sanitaire
et industrielle



Vieillessement
de la population



Intelligence
artificielle au service
de la santé



Coordination du
parcours patient



Accès aux soins
pour tous



Digitalisation des
systèmes de santé

► LA COOPÉRATIVE WELCOOP SE MOBILISE POUR APPORTER DES SOLUTIONS À 6 ENJEUX DE SANTÉ PUBLIQUE

Au-delà de ses activités, La Coopérative Welcoop entend se positionner comme **un contributeur reconnu de solutions innovantes au service de la santé de demain**, en cohérence avec les grandes orientations publiques — dont le plan Innovation Santé 2030 (France 2030).

Dans cette logique, elle structure ses actions autour de six enjeux de santé publique et **mobilise l'ensemble de son écosystème pour apporter des réponses concrètes, mesurables et partageables.**

Ces solutions constituent des « contributions citoyennes » de La Coopérative.

+4 000
pharmaciens
coopérateurs

2 000
collaborateurs

438 M€
de CA en 2025

Un modèle coopératif unique au service de l'efficacité du système de santé

► UN MODÈLE CRÉÉ PAR DES PHARMACIENS, POUR SERVIR L'INTÉRÊT COLLECTIF

Depuis sa création en 1935, La Coopérative Welcoop s'inscrit dans un modèle coopératif porté par une conviction simple : la santé se construit dans la durée, au plus près des territoires, avec des professionnels **indépendants et engagés**. Coopérative de pharmaciens, La Coopérative Welcoop s'appuie sur l'expertise du terrain pour accompagner l'évolution du métier, renforcer la qualité de prise en charge et contribuer à l'efficacité du système de santé.

Dans un secteur en profonde transformation, notre modèle coopératif porte une vision de long terme au service de la souveraineté sanitaire et de l'accès aux soins.

► UN CERCLE VERTUEUX : CRÉER DE LA VALEUR... ET LA RÉINVESTIR

Le modèle coopératif repose sur des principes de démocratie économique — un homme, une voix — et de participation : chaque membre contribue à la dynamique collective à mesure de son engagement.

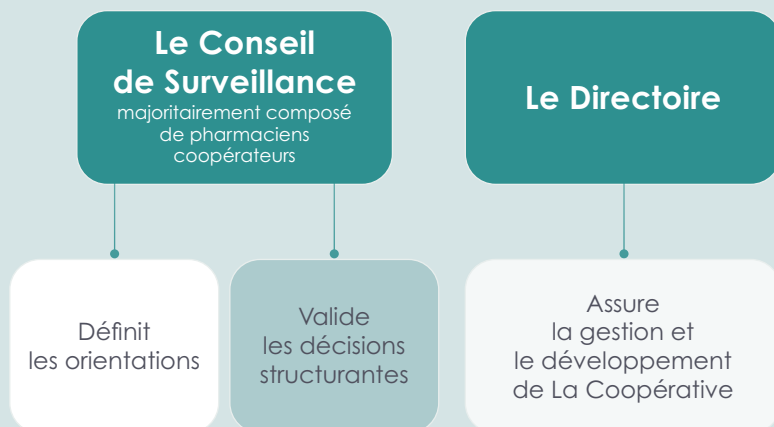
Dans cette logique, La Coopérative Welcoop revendique une création de valeur utile, une performance économique mise au service :

- de l'innovation,
- de la qualité de service,
- du développement de ses activités.

Les bénéficiaires sont soit réinvestis pour renforcer les solutions et les services au profit du terrain, soit redistribués aux coopérateurs via les dividendes coopératifs, dans une logique de solidarité. L'ambition est d'installer un modèle durable qui sécurise l'activité officinale et l'indépendance des pharmaciens.

► UNE GOUVERNANCE BICÉPHALE, GAGE D'ÉQUILIBRE ET DE RESPONSABILITÉ

La Coopérative Welcoop repose sur une gouvernance bicéphale qui associe vision stratégique et pilotage opérationnel :



Au cœur de l'Économie Sociale et Solidaire (ESS), cette organisation traduit une responsabilité partagée : celle d'un modèle démocratique, adossé aux besoins réels de la profession et aux enjeux de santé publique.

► UNE COOPÉRATIVE DE SANTÉ, TOURNÉE VERS L'INNOVATION CONCRÈTE

La Coopérative Welcoop structure son action autour d'un cap : renforcer, avec ses filiales, la capacité des professionnels de santé à mieux « travailler ensemble », et permettre au patient d'être accompagné à chaque étape de son parcours.

Dans un contexte de fragilisation du système de santé et de financiarisation croissante du secteur, son modèle coopératif défend une vision de long terme, au service de la souveraineté sanitaire, de l'efficacité des organisations et de la continuité de l'accès aux soins. L'innovation y est pensée comme un levier concret de coordination, de fluidité des parcours et d'amélioration de la prise en charge, au plus près des besoins du terrain.

Le plan antichute, un exemple de contribution citoyenne



Le plan antichute de La Coopérative Welcoop est une solution globale de prévention auprès des personnes âgées et vulnérables **pour aider à réduire le nombre de chutes de plus de 20% en trois ans***.

! Depuis 2023, le plan antichute de La Coopérative Welcoop a sécurisé 2 867 patients pour une économie globale estimée de 28,6 millions d'euros, répondant ainsi, de manière concrète, à un enjeu de santé publique majeur.

Conformément à son ambition, La Coopérative Welcoop poursuit activement depuis 2023 le déploiement de sa première contribution citoyenne, au regard du vieillissement de la population, le plan antichute, **en relai du plan gouvernemental du même nom lancé en 2022.**

Le plan antichute de La Coopérative Welcoop est **une solution globale** de prévention auprès des personnes âgées et vulnérables pour contribuer à réduire le nombre de chutes de plus de 20% en trois ans.

Cette solution place le pharmacien au cœur de la prévention et de la coordination des soins ; elle est rentable pour le pharmacien, auto-financée et ne pèse donc pas sur le système de santé.

En 2025, ces patients sécurisés représentent **une économie estimée de près de 10,6 millions d'euros pour le système de santé** au regard du nombre de chutes évitées (selon l'évaluation de coût d'une chute estimée par le Ministère).

En 2025

1 442
patients ont été accompagnés, à travers des audits à domicile réalisés par sa filiale D Medica

1 064
patients ont été équipés suite à cet audit

* Plan gouvernemental 2022

33 questions à...

Jean-Pierre Dosdat



Président du Conseil de Surveillance

Qu'est-ce qui fait la singularité du modèle coopératif Welcoop ?

La plupart des coopératives sont mono-métier : elles se concentrent sur une seule profession. La singularité de Welcoop, c'est d'être une coopérative de pharmaciens — c'est statutaire — tout en portant une vision plus large de la santé. Nous nous intéressons à l'ensemble des métiers qui interviennent dans le parcours de soins : médecins, infirmiers, chirurgiens-dentistes, kinésithérapeutes, etc. Cette ouverture va de pair avec une approche autour du patient qui est au cœur de nos préoccupations. Enfin, Welcoop se distingue aussi par un atout structurant, l'IT, qui est notre colonne vertébrale. Le numérique est un levier majeur pour mieux organiser, coordonner et faire évoluer le système de santé.

Qu'est-ce que ce modèle change concrètement pour les professionnels de santé et le système de santé ?

Ce modèle ne s'inscrit pas dans une logique de financiarisation. Quand l'objectif prioritaire est un retour sur investissement à court ou moyen terme, le cœur du modèle n'est pas forcément le patient.

Une coopérative, au contraire, se construit sur un temps long. Depuis 90 ans, notre modèle nous permet de nous projeter, d'avoir une vision et d'agir avec une autre approche de la santé — une approche d'efficacité du système, utile à la fois pour les patients et pour les professionnels de santé.

Par ailleurs, les résultats d'une coopérative ne peuvent servir qu'à deux choses : être réinvestis au service de projets utiles (dans notre cas, au bénéfice des coopérateurs et, au-delà, des professionnels de santé) ou être redistribués. Devenir coopérateur, c'est faire le choix du collectif : une coopération et une mutualisation de moyens entre professionnels qui restent indépendants.

On accepte de mutualiser une partie de l'organisation, mais l'essentiel demeure : préserver l'indépendance du pharmacien, notamment sur le plan capitalistique.

Quel engagement portez-vous pour les années à venir ?

La santé est une préoccupation majeure pour les citoyens, dans un contexte où le système devient plus difficile à financer et parfois moins lisible. Notre rôle, c'est d'apporter de la visibilité et d'être une forme de boussole : accompagner les professionnels dans l'évolution de leur métier et contribuer à un modèle de santé à la fois efficace pour le patient et viable pour les soignants.

Trois axes me paraissent prioritaires :

- D'abord, **la prévention** : le meilleur scénario, c'est de ne pas tomber malade ; il reste encore beaucoup à construire.
- Ensuite, **l'interprofessionnalité** : mieux « travailler ensemble » autour du patient, réduire les redondances, sécuriser les parcours - c'est un levier majeur d'efficacité pour le malade et pour le système. Dans cette perspective, notre maîtrise de l'IT est un atout pour renforcer la coordination, soutenir l'accès aux soins et améliorer la continuité des prises en charge, en présentiel comme via des solutions numériques lorsque cela est pertinent.
- Enfin, **l'intelligence artificielle** : c'est un bouleversement important, qui doit aider le professionnel, renforcer ses connaissances, faciliter son exercice - « plus de technologie pour plus d'humain » - tout en restant un outil. La dimension humaine, notamment dans l'accompagnement et la détection des signaux faibles, restera irremplaçable.



L'intelligence artificielle : c'est un bouleversement important, qui doit aider le professionnel, renforcer ses connaissances, faciliter son exercice."

33 questions à...



Dominique Pautrat

Président
du Directoire

Sur quels grands enjeux de santé publique La Coopérative apporte-t-elle des solutions concrètes ?

La Coopérative Welcoop continue de travailler sur les six grands domaines d'enjeux de santé publique qu'elle a identifiés¹. Lors du précédent mandat, nous avons beaucoup investi le sujet du vieillissement de la population, avec **une contribution très concrète autour de la prévention des chutes**.

En 2022, le gouvernement avait fixé un objectif ambitieux : réduire de 20% les chutes des personnes âgées, responsables chaque année de centaines de milliers d'hospitalisations et de plusieurs milliers de décès. Mais faute de moyens et en raison des changements gouvernementaux successifs, ce plan n'a pas réellement pu être déployé à grande échelle.

Dès 2023, La Coopérative Welcoop a proposé une organisation humaine et technique pour répondre à cet enjeu. Concrètement, nous avons contribué à sécuriser plus de 2 800 personnes à domicile.

Ce sont autant de personnes qui ont pu éviter une chute, une hospitalisation, voire des conséquences beaucoup plus graves. Si l'on se réfère aux métriques du plan gouvernemental, cela représente **environ 28,6 millions d'euros d'économies potentielles pour le système de santé**, sans même compter le bénéfice humain, en termes de sécurité, d'autonomie et de qualité de vie.

Nous poursuivons aujourd'hui ce travail avec la préparation d'**un livre blanc sur le vieillissement de la population**, qui sera présenté aux pouvoirs publics d'ici la fin de l'année. L'objectif est de proposer une organisation déployable

sur l'ensemble du territoire pour détecter très en amont les premiers signes de perte d'autonomie, retarder le plus possible l'entrée en établissement et permettre aux personnes âgées de vivre le plus longtemps possible, et le mieux possible, à domicile.

Un autre enjeu majeur concerne l'observance des traitements. Dans les principales maladies chroniques, l'observance reste insuffisante en France, souvent inférieure à 70%. Or, lorsqu'un patient suit correctement son traitement, il peut vivre longtemps avec sa maladie, dans de bonnes conditions. À l'inverse, une mauvaise observance entraîne des complications, des aggravations et des coûts évitables pour le système de santé. C'est donc un sujet central de prévention, de qualité de vie et d'efficacité.

La Coopérative Welcoop travaille également sur les conditions d'exercice des professionnels de santé. **À la rentrée prochaine, nous lancerons une initiative citoyenne consacrée aux incivilités et aux violences envers les professionnels de santé.** Cette opération, intitulée « Non Violence », reposera sur de la formation, de la sensibilisation et des outils concrets (intégrés notamment dans les logiciels des médecins et des pharmaciens) pour aider à réduire les tensions dans les situations de conflit.

Notre approche consiste toujours à apporter des réponses opérationnelles : des outils, des organisations, des formations et des solutions capables d'être déployées à grande échelle sur le terrain.

Quelles sont les priorités stratégiques de La Coopérative Welcoop pour les quatre prochaines années ?

La Coopérative Welcoop entend poursuivre son engagement au service de la transformation du système de santé. Notre conviction est claire : le système actuel n'est plus financé en l'état. Si nous voulons préserver un haut niveau de qualité, il faut le refonder en profondeur, en agissant sur plusieurs enjeux majeurs de santé publique.

Dans cette perspective, nous avons identifié trois axes prioritaires.

Le premier est la prévention.

La refondation du système de santé passera nécessairement par un changement de paradigme : il faut investir davantage en amont, former les professionnels de santé et leur permettre de déployer concrètement des démarches de prévention auprès des patients. C'est la raison pour laquelle La Coopérative Welcoop a fortement investi ces dernières années dans la formation des professionnels de santé, qu'il s'agisse des médecins, des pharmaciens ou demain d'autres acteurs de santé.

1. Détail en page 4



questions
à... **Dominique Pautrat,**
Président du Directoire

Le deuxième axe est l'interprofessionnalité.

L'un des leviers majeurs d'efficacité du système de santé réside dans une meilleure coordination autour du patient. Il faut fluidifier la transmission d'informations entre les professionnels, renforcer les liens entre les médecins, les pharmaciens, les infirmiers, les établissements sanitaires et médico-sociaux. La Coopérative Welcoop travaille depuis plusieurs années sur ces sujets, notamment à travers des outils numériques déjà largement déployés, comme PandaLab une messagerie sécurisée instantanée utilisée par plus de 52 000 professionnels de santé. L'enjeu désormais est de créer des usages nouveaux en intégrant pleinement ces solutions dans les logiciels métiers et le quotidien des professionnels.

Le troisième axe est l'intelligence artificielle avec une exigence éthique forte.

L'IA ne doit pas seulement être un outil technologique supplémentaire. Elle doit permettre de dégager du temps médical, de réduire la charge administrative et d'améliorer les conditions de travail des professionnels de santé. La Coopérative Welcoop a déjà investi plus de 10 millions d'euros ces trois dernières années et s'est dotée des infrastructures technologiques souveraines de stockage, de réseaux télécom et de calculs, afin de pouvoir délivrer ses innovations actuelles et futures aux professionnels de santé et établissements sociaux et médico-sociaux (ESMS) qui utilisent nos solutions.

Nous développons aujourd'hui des agents d'IA intégrés à nos logiciels, capables d'aider les professionnels à automatiser certaines tâches non médicales, à préparer les rendez-vous, à analyser les dossiers ou encore à mieux organiser leurs flux de travail.

L'enjeu est double : redonner du temps aux soignants et garantir que les données de santé soient traitées dans un cadre souverain, éthique et sécurisé.

En quoi La Coopérative Welcoop se positionne-t-elle comme un contributeur au système de santé en France ?

La Coopérative Welcoop se positionne comme un contributeur à la fois **souverain et éthique** du système de santé.

La souveraineté est aujourd'hui un mot très utilisé. De plus en plus d'acteurs revendiquent une contribution à la souveraineté, par exemple sur le sujet de la réindustrialisation de certains médicaments génériques ou la lutte contre les ruptures. C'est exactement ce que nous faisons depuis 20 ans avec notre Laboratoire de médicaments génériques Cristers, depuis peu le seul génériqueur 100% français. **Mais La Coopérative Welcoop porte en plus une approche particulière : celle d'une souveraineté adossée à une exigence éthique, parce que nous sommes une coopérative détenue par des professionnels de santé français pharmaciens.**

Nous avons le mandat de 4 400 pharmaciens. Nos décisions s'inscrivent dans un cadre professionnel, médical et éthique, porté par nos sociétaires professionnels de santé. **La Coopérative Welcoop dispose également d'une capacité rare : celle de combiner des expertises complémentaires, aujourd'hui uniques en France et en Europe.** Nous pouvons associer des solutions numériques, des médicaments génériques, des outils d'accompagnement et de formation des professionnels, des dispositifs de coordination, des services à domicile et des organisations de terrain.

Notre rôle n'est pas de nous substituer aux pouvoirs publics, mais d'être un moteur auxiliaire agile dans la refondation du système de santé. Nous apportons des solutions concrètes, testées, structurées et portées par des professionnels de santé engagés.



Prévention,
coordination et IA
éthique : les
trois priorités de
La Coopérative
Welcoop
pour aider à
transformer
durablement
le système
de santé.

Une action transversale au service des pharmaciens, de tous les professionnels de santé et des patients

La Coopérative Welcoop déploie une approche transversale de la santé, fondée sur une conviction : améliorer les parcours suppose d'agir à la fois auprès des professionnels et auprès des patients, dans tous les lieux de soins. La Coopérative entend renforcer la coordination et sécuriser les échanges autour du patient, afin de contribuer à une prise en charge plus fluide, plus sûre et plus efficiente.

► AU SERVICE DES PHARMACIENS : ACCOMPAGNER UN MÉTIER EN TRANSFORMATION

Par sa proximité, le pharmacien joue un rôle de repère et de coordination dans le quotidien de santé. La Coopérative Welcoop l'accompagne dans l'évolution de son métier et de ses missions, avec un objectif clair : redonner du temps à l'équipe officinale pour renforcer le conseil, la prévention et l'accompagnement. Cette dynamique s'appuie sur un ensemble de solutions et de services conçus pour soutenir l'exercice au quotidien, améliorer l'organisation de l'officine, faciliter la gestion, le management et contribuer à l'équilibre économique et à la pérennité de l'officine.

► AU SERVICE DES PROFESSIONNELS DE SANTÉ : FACILITER LE « TRAVAILLER ENSEMBLE »

Tout au long de sa vie, le patient rencontre de nombreux professionnels, dans des environnements très différents. La Coopérative Welcoop et ses filiales entendent faciliter le « travailler ensemble » entre acteurs de santé, en apportant des innovations adaptées à la ville comme aux établissements (hôpital, EHPAD, HAD/SSIAD...) et au domicile. L'ambition : renforcer la continuité et la sécurité des parcours, en s'intégrant aux pratiques réelles des professionnels.

► AU SERVICE DES PATIENTS : UNE PRISE EN CHARGE PLUS GLOBALE, PLUS SIMPLE, PLUS SÛRE

La Coopérative Welcoop revendique une approche patient-centrée : le patient — et les données utiles à son suivi — sont placés au cœur du dispositif de soins. L'objectif est de contribuer à une prise en charge plus globale, plus efficiente et mieux ajustée à chaque étape du parcours, en soutenant l'autonomie du patient dans un cadre sécurisé.

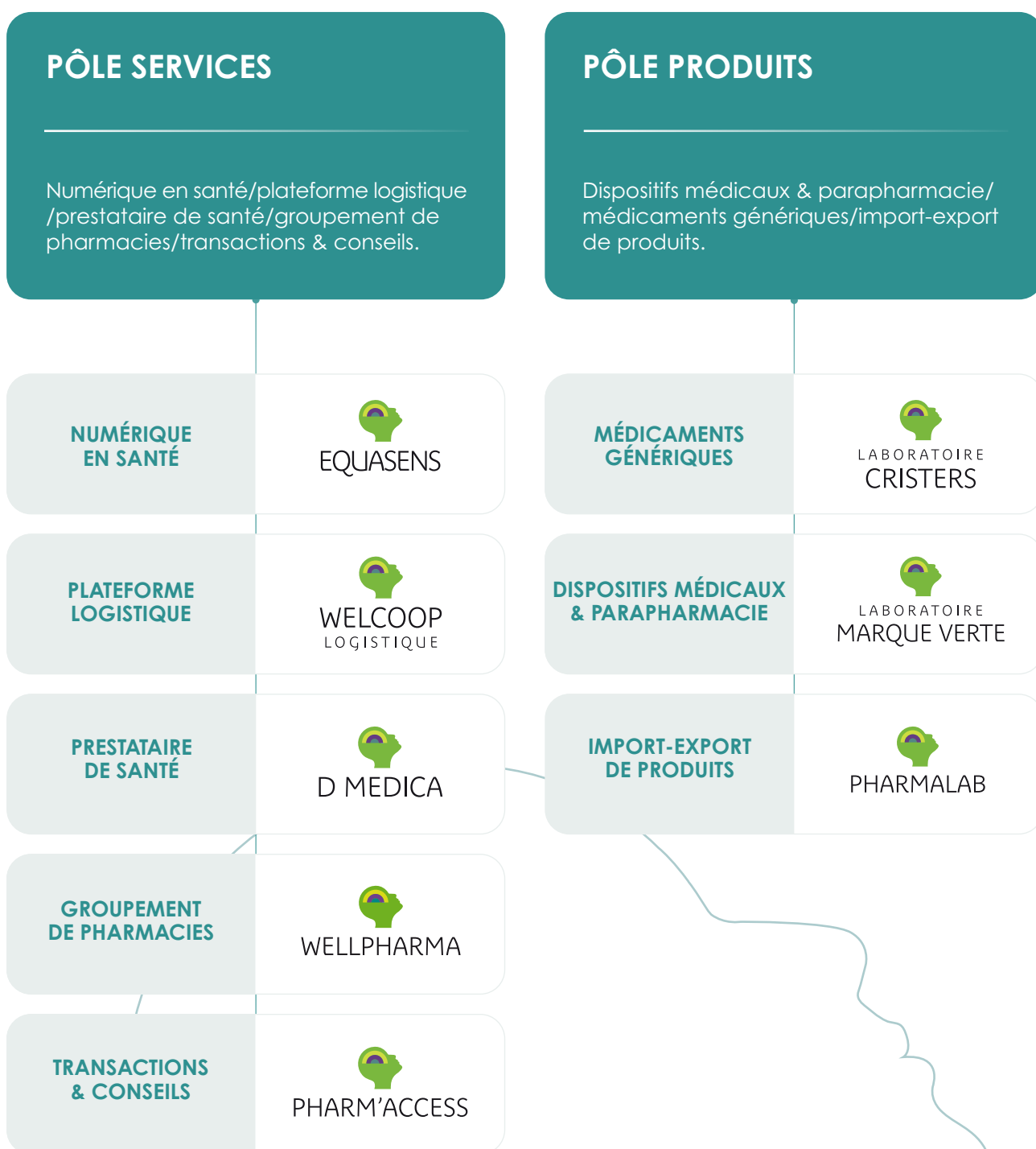


Agir auprès
des pharmaciens et
tous les professionnels
de santé ainsi que
des patients pour
construire des parcours
de soins plus coordonnés
et plus performants.

Les métiers de La Coopérative Welcoop

La Coopérative Welcoop réunit des métiers complémentaires, unis par une même ambition : **contribuer à la santé et au bien-être du patient.**

Coopérative de pharmaciens, elle accompagne les professionnels de santé avec des solutions dédiées, tout en déployant, via ses filiales, des dispositifs adaptés aux lieux de soins — officines, EHPAD, hôpitaux, cabinets médicaux, domicile... — pour soutenir notamment les seniors et les personnes fragiles.





256 M€
CA en 2025

80 M
de patients
suivis

LES MÉTIERS

Numérique en santé

Leader en solutions numériques de Santé, le Groupe Equasens facilite le quotidien de tous les professionnels de santé en développant des logiciels et matériels innovants et en anticipant les évolutions de leurs métiers. Equasens contribue ainsi à l'amélioration de la qualité de prise en charge des patients, à l'optimisation du lien Ville-Hôpital-Médico-Social et au renforcement de la coordination des parcours de soin.

Fondé il y a plus de 35 ans, le Groupe Equasens est présent dans 9 pays en Europe et est le premier éditeur santé en termes de parts de marché et de diversité des métiers.



UNE SOCIÉTÉ MÈRE ET 5 DIVISIONS

PHARMAGEST
un service Equasens

Éditeur de logiciels et de solutions connectées pour les pharmacies en Europe

Leader LGO (Logiciel de Gestion d'Officine)

41 %
officines - France

12 000
officines - Europe

N°3 LGO
Italie, Belgique

AXIGATE LINK
un service Equasens

Éditeurs de logiciels pour les établissements et services médico-sociaux en Europe

5 500
établissements de santé

300
hôpitaux équipés

Leader EHPAD et HAD (Hospitalisation À Domicile)

Pandalab
N°1 en messagerie instantanée sécurisée avec 52 000 utilisateurs

MEDICAL SOLUTIONS
un service Equasens

Éditeur de logiciels pour les médecins libéraux, en cabinet et en groupe, MSP (Maison de Santé Pluriprofessionnelle), CPTS (Communauté Professionnelle Territoriale de Santé)

N°4 LGC (Logiciel de Gestion de Cabinet)

+ 25 000
utilisateurs - France

+ 450
MSP - France

E-CONNECT
un service Equasens

Concepteur et fabricant d'appareils et de dispositifs électroniques connectés à destination des professionnels de santé et des patients

Leader Terminaux identification sécurisés

+ 150 000
professionnels de santé équipés par Kapelse, leader des terminaux identification sécurisés

FINTECH
un service Equasens

Solutions de financement et de paiement pour les professionnels de santé et autres secteurs tertiaires



D MEDICA



LES MÉTIERS

Prestataire de santé

En tant que prestataire de santé, D Medica propose une gamme complète de produits et de services pour accompagner le patient à domicile ou en établissement.

6 métiers complémentaires : Maintien à Domicile (MAD), Perfusion, Nutrition, Traitement du diabète, Traitement des maladies respiratoires, Maintenance technique des dispositifs médicaux.

45 M€
CA en 2025

+ 300
collaborateurs

+ 1 500
pharmaciens
partenaires

+ 12 000
patients

+ 3 500
articles de
Maintien à
Domicile
centralisés sur
une plateforme
logistique

20
agences de
proximité

+ 860
établissements
médico-sociaux
partenaires

+ 40 000
résidents



WELLPHARMA

+ de **20**
ans d'existence

500
pharmacies
réparties sur
tout le territoire,
couvrant toutes
les typologies
d'implantation
et de taille

LES MÉTIERS

Groupement de pharmacies

Wellpharma est un groupement de pharmacies qui fédère, depuis plus de 20 ans, des pharmaciens engagés dans un exercice libéral et indépendant. Adossé à La Coopérative Welcoop et à ses filiales, Wellpharma met à disposition de ses adhérents des solutions conçues pour piloter leurs conditions commerciales, digitaliser leurs outils de gestion et accompagner l'évolution du métier.

Son objectif : permettre aux pharmaciens de préserver leur indépendance et de se concentrer sur l'exercice de leur métier en leur faisant gagner du temps, de l'argent et du confort au travail.

1 GROUPEMENT

2 ENSEIGNES

L'ENSEIGNE WELLPHARMA

propose une pharmacie orientée **prévention et services**, avec une attention particulière portée à l'accompagnement du patient au quotidien.



L'ENSEIGNE ANTON & WILLEM

incarne une pharmacie experte en **médecines naturelles**, associant approches naturelle et allopathique dans un concept structuré.





WELCOOP
LOGISTIQUE

90

laboratoires
partenaires

35 000

clients

1,4M

de colis distribués
par an

LES MÉTIERS

Plateforme logistique

Entité spécialisée dans la logistique des produits pharmaceutiques, Welcoop Logistique propose une variété de services dans l'industrie de la logistique pharmaceutique : distributeur, dépositaire, centrale d'achat.

Avec des plateformes logistiques de plus de 12 000 m², toute la chaîne logistique est représentée depuis la distribution, le stockage, en passant par la préparation de commande jusqu'à la livraison. Au service des entreprises de médicaments ainsi que de la parapharmacie et des dispositifs médicaux, Welcoop Logistique répond aux attentes de ses clients qui sont professionnels de santé ainsi que des personnes à domicile.

La filiale Welcoop Logistique est un des plus anciens dépositaires pharmaceutiques français.





LABORATOIRE CRISTERS

50 M€
CA en 2025

20
ans d'existence

25
collaborateurs

1 500
pharmacies
clients actifs

Le laboratoire s'inscrit ainsi dans une logique de souveraineté sanitaire, avec une vision tournée vers le temps long et l'intérêt collectif.

LES MÉTIERS

Médicaments génériques

Cristers est le laboratoire de La Coopérative Welcoop, coopérative de pharmaciens. À ce titre, il se distingue des autres acteurs du marché en étant le seul laboratoire de médicaments génériques français dont le capital et la gouvernance sont assurés par des pharmaciens français.

Sa mission est de contribuer à l'accès au médicament et à la continuité des traitements, en apportant aux officines françaises une offre générique structurée et sécurisée. Face à la problématique des ruptures de médicaments, **Cristers consacre ses stocks exclusivement au marché français, afin de sécuriser l'approvisionnement et de répondre aux besoins des pharmaciens et des patients.**

450
références
couvrant 90%
du top 100 des
références les
plus demandées
pour les patients
et 75% du besoin
global en
médicaments
génériques en
valeur euro pour
les pharmacies
d'officine

**Grossistes
répartiteurs :**
Alliance
Healthcare,
CERP,
OCP-Phoenix



LABORATOIRE MARQUE VERTE

33 M€

CA en 2025

39

salariés

Près de

14 000

pharmaciens
clients

27 000

inscrits à la
communauté des
consommateurs

LES MÉTIERS

Dispositifs médicaux et parapharmacie

La filiale Laboratoire Marque Verte développe un large portefeuille de dispositifs médicaux et de produits pour le bien-être, l'hygiène et le soin des patients.

Sa mission est d'apporter aux pharmaciens une offre complète, fiable, structurée. Développée en collaboration avec des professionnels de santé (pharmaciens ou prescripteurs) et pensée pour répondre aux besoins concrets des patients, elle allie l'exigence de qualité des plus grandes marques et l'accessibilité pour les pharmaciens comme pour les patients.

Ses marques permettent à l'officine de soutenir la performance durable de son activité et de renforcer son rôle de conseil et d'orientation.

9 300

inscrits à la
communauté des
professionnels
de santé

Près de

500

références

100

groupements
partenaires



PHARMALAB

50 M€

CA en 2025

Présent
dans

40

pays

LES MÉTIERS

Import-export de produits

Pionnier de l'importation et de l'exportation parallèle de produits pharmaceutiques en France, Pharma Lab fournit ses clients sur 3 continents (Europe, Afrique, Asie) **en alliant qualité, prix abordables et circuits courts, pour que chaque boîte délivrée dans le monde entier soit un acte à la fois économique, coopératif et citoyen.**

4 000
pharmaciens
partenaires





PHARM'ACCESS

Cette expertise s'inscrit dans la logique du modèle coopératif : soutenir l'indépendance des pharmaciens, sécuriser les parcours professionnels et contribuer à la pérennité du maillage territorial.

LES MÉTIERS

Transactions et Conseils

Pharm'Access est un acteur de référence de la transaction d'officines et du conseil stratégique aux pharmaciens tout au long de la vie de leur entreprise.

Son expertise couvre notamment les montages juridiques, le financement, la restructuration, ainsi que l'accompagnement patrimonial, avec une approche sur-mesure et sécurisée.

Intégré à la Coopérative Welcoop en 2024, Pharm'Access vient renforcer l'offre de services destinée aux professionnels de santé, en apportant une brique clé : l'accompagnement des décisions structurantes (installation, développement, transmission).





LA COOPÉRATIVE
WELCOOP



Contacts presse

Geneviève CLIQUET

06 07 50 05 67

contact@cliquet-consultant.com

Anne-Sophie NEGRONI

06 60 54 49 47

anne-sophie@negroni-associes.fr